

# Emotionaalinen kaltoinkohtelu

Pia Keiski, TtT, sh, työnohjaaja opiskelija

Lehtori, Tampereen ammattikorkeakoulu

Väkivalta, vaino ja ero -seminaari

22.8.2018 Kotka

# Miksi minä tutkin emotionaalista kaltoinkohtelua

- ▶ Mielessäni hypoteesi, että perheissä naiset käyttävät juurikin emotionaalista kaltoinkohtelua enemmän kuin fyysistä väkivaltaa
  - ▶ Tämä hypoteesi ei vahvistunut
  - ▶ Ihmisen kykenemättömyys tunnistaa omaa emotionaalista kaltoinkohtelukäyttäytymistään
- ▶ Lasten fyysisestä ja seksuaalisesta kaltoinkohtelusta puhutaan, myös niiden seurauksista
  - ▶ Emotionaalisen kaltoinkohtelun seurauksetkin tunnistetaan mutta niistä puhutaan huomattavasti vähemmän

# Emotionaalinen kaltoinkohtelu

- ▶ Emotionaalinen, henkinen, psyykkinen, verbaalinen
- ▶ Väkivalta on tekoja
- ▶ Laiminlyönti on tekemättä jättämisiä
- ▶ Kaltoinkohtelu on kumpaakin

# Perheväkivaltaa käyttäneiden naisten kokemukset emotionaalisesta kaltoinkohtelusta

- ▶ Tutkimuksen naiset kokivat emotionaalisen kaltoinkohtelun olevan jotain sellaista, joka oli heidän lapsuuden perheissään ollut läsnä, jotenkin piilossa oleva peikko. Eräs nainen kutsui sitä heidän 'virtahevokseen olohuoneessa', päihteitä perheessä ei käytetty
- ▶ Monilla tilanne oli se, etteivät he olleet kokeneet fyysistä väkivaltaa perheissä, mutta kaikki olivat kokeneet emotionaalista kaltoinkohtelua
- ▶ Naiset pystyivät kuvaamaan kokemuksiaan emotionaalisesta kaltoinkohtelusta, monikaan ei kuitenkaan puhunut omasta emotionaalisesta kaltoinkohtelukäyttäytymisestään
  - ▶ Onko tämä kuitenkin ihan ymmärrettävää? Tiedostamattomasta on vaikea puhua tai sitä on melko vaikea määritellä

# Lapsena olemisen olemattomuus

- ▶ Sisaruksista tai vanhemmista huolehtimista, tai puolustamista vanhemman sairastaessa mielenterveys- tai päihdeongelmia
- ▶ Vanhempi saattoi terrorisoida perhettä kontrolloimalla kaikkien käyttäytymistä tai toisen vanhemman käyttäytymistä
- ▶ Perheessä vain toisen vanhemman tunteet olivat oikeutettuja, ja muiden piti käyttäytyä niin, ettei vanhempaa 'kuormitettu' toisten tunteilla

# Ylisukupolvinen ketju

- ▶ Kaltoinkohtelun ketju oli jatkunut lapsuudesta aikuisuuteen ja omaan parisuhteeseen ja perheeseen
  - ▶ Ei välttämättä samanlaisena käyttäytymisenä
- ▶ Apua saatuaan naiset ymmärsivät käyttäneen perheissä ensin emotionaalista väkivaltaa, ensimmäiseksi ja jo lapsuudesta asti itseä kohtaan, sitten myös muita kohtaan ja emotionaalinen kaltoinkohtelu oli jossain vaiheessa muuttunut fyysiseksi
- ▶ Voisimmeko ammattilaisina puuttua enemmän emotionaaliseen kaltoinkohteluun, ja voisiko meillä olla uskallusta puhua myös itseän kohdistuvasta emotionaalisesta kaltoinkohtelusta?
  - ▶ Voisimmeko ennaltaehkäistä fyysistä väkivaltaa puuttumalla emotionaaliseen, jo siksikin, että se aiheuttaa yhtä kauaskantoisia seurauksia kuin fyysinen (Gilbert ym. 2009)

# Emotionaalisen kaltoinkohtelun esiintyvyys

- ▶ Lapset ja nuoret
  - ▶ 90% koki ainakin kerran kuluneen vuoden aikana
  - ▶ 22% vanhemmista myönsi käyttäneensä ainakin kolme kertaa alle 17 vuotiaaseen
  - ▶ Joskus kokenut 30%
  - ▶ 10-15% kokenut merkittäviä määriä

(Binggeli, Hart & Bassard 2001)

# THL; henkinen pahoinpitely

*'Fyysinen pahoinpitely on myös henkistä väkivaltaa, joka tarkoittaa ihmisen mielen kuormittumista tai särkymistä'*

- ▶ Mitkä ovat mielen särkymisen kansantaloudelliset seuraukset?

*'Henkinen väkivalta on tekoja, joilla on haitallinen vaikutus lapsen psyykkiselle ja tunne-elämän kehitykselle. Se on huutamista, nimittelyä tai hylkäämisellä uhkailua'*

*'lapselle ei tarjota kehitykselle välttämätöntä välittävää ja kannustavaa kasvuympäristöä'*



# Lapsen emotionaalisen pahoinpitelyn typologia (Glaser 2011) ja keinot auttaa

- ▶ Emotionaalinen tavoittamattomuus
  - ▶ Auttamisen keinona ongelmien minimointi -> terapeutin apu vasta sitten
- ▶ Negatiiviset attribuutiot
  - ▶ Auttamisen keinona vanhemman tukeminen uskallukseen tarkastella negatiivisia käsityksiään ja uskomuksiaan. Lapsen asemaan meneminen.
- ▶ Liialliset odotukset lapsen kehitysvaiheeseen nähden
  - ▶ Auttamisen keinona psykoedukaatio
- ▶ Lapsen käyttäminen omien tarpeiden tyydyttämiseen
  - ▶ Auttamisen keinona mahdollisten parisuhdeongelmien ratkaisussa tukeminen, omien lapsuuden kaltoinkohtelukokemusten tunnistaminen. Lapsen asemaan meneminen
- ▶ Kykenemättömyys tukea lapsen sosiaalistumista
  - ▶ Psykoedukaatio
- ▶ Yhteinen nimittäjä epäkunnioittava vanhemmuus
  - ▶ Teini-ikä tuo uusia haasteita vanhemmankin mielenterveydelle
- ▶ Harvoin vain yhdenlaista
- ▶ Ammattilaiselta vaaditaan osaamista niin mt, päihde kuin perheväkivaltaproblematiikastakin

# Moniulottuvuudellinen käsite

- ▶ Siksi ehkä vaikea puuttua
- ▶ Onko vaikea puuttua sellaiseen mitä ei ole tarkkaan määritelty tai josta ei oikein puhuta?
- ▶ Tai mitä siitä seuraa jos puuttuu johonkin sellaiseen minkä jälkeen ei oikein osakaan auttaa tai seurauksia ei oikein tiedä
- ▶ Vrt. Masennus, itsetuhoisuus
- ▶ Jälleen kerran tutkimuksen naiset
  - ▶ Helpotus, että joku puuttui ja ymmärrys lisääntyi

# Lasten ja nuorten emotionaalisen kaltoinkohtelun seuraukset

- ▶ Sisäänpäin kääntynyttä ongelmakäyttäytymistä
    - ▶ Esim. itsetunto-ongelmat, ahdistus, masennus
  - ▶ Ulospäin kääntynyttä ongelmakäyttäytymistä
    - ▶ Tarkkaavaisuushäiriöitä, aggressiivisuutta, päihteenkäyttöä ja muita sosiaalisia ongelmia
  - ▶ Ihmissuhdeongelmat myöhemmällä iällä
    - ▶ Kyvyttömyyttä solmia sosiaalisia suhteita kouluikässä
    - ▶ Kyvyttömyyttä solmia ystävyyssuhteita tai romanttisia suhteita myöhemminkään
- = Kiintymyssuhdeongelmat
- ▶ Kaltoinkohtelun kroonisuus ja vakavuus ovat yhteydessä ongelmien vakavuuteen

# Aikuisuuden emotionaalinen väkivalta

- ▶ Hylkäämistä, nöyryyttämistä, alentamista, uhkaamista, pelottelua, hyväksikäyttöä, riistämistä
  - ▶ Aggressiivista reagointia, syylistävää käyttäytymistä, liiallista mustasukkaisuutta
  - ▶ Kontrollointia ja rajoittamista
- > aiheuttavat psyykkistä kuormittuneisuutta kokijalleen
- > rajoittaa ja on luonteeltaan terrorisoivaa

# esiintyvyys

- ▶ Emotionaalinen pahoinpitely yleisin parisuhdeväkivallan muoto
  - ▶ Esiintyvyys jopa 80% - varianssi ja muodot huomioiden
  - ▶ Neljä kertaa yleisempää kuin fyysinen parisuhdeväkivalta (Tjaden & Thoennes 2000) - nykyisessä parisuhteessa 15% kokenut ainakin yhtä muotoa
  - ▶ Raskausaikana 13% kokenut ja 27% ensimmäisen vuoden aikana raskauden jälkeen, useimmin kontrollointia (41%) (Charles & Perreira 2007)
  - ▶ Sisältäen myös taloudellisen rajoittamisen (Kaukinen 2004) - 10% emotionaalista ja 8% ei koskaan fyysistä väkivaltaa
    - ▶ Hivenen erilainen luokittelu
  - ▶ Kanadalaisessa 5 vuoden seurantatutkimuksessa esiintyvyys noin 20% (Romans ym. 2007)
  - ▶ Hyvin vastavuoroista (Follingstad & Edmundson 2010)
  - ▶ Lapsuuden seksuaalinen kaltoinkohtelu yhteydessä aikuisuuden emotionaalisen väkivaltakäyttäytymiseen sekä miehillä, että naisilla (Daigneault ym. 2009)

► Yhdysvaltalaisessa tutkimuksessa (Black ym. 2011)

- verbaalista aggressiota oli kokenut 32% miehistä ja 40 % naisista
- rajoittavaa ja kontrolloivaa käyttäytymistä 43% miehistä ja 40% naisista
- naisten kokema verbaalinen aggressio; ruma, läski, hullu, tyhmä 64%, toisen pelottava vihaisuus 58, nöyryyttämistä 58%, rajoittamista 62%
- Miesten kokema rajoittaminen ja kontrollointi 63%, nimittely 52%, loukkaaminen 40%, vähättely 42%, partnerin pelottava aggressio 40%

► Ikä ja sukupuoli (Karakurt & Silver 2013)

- Miesten kokema emotionaalinen pahoinpitely väheni iän karttuessa
- Eniten kokivat nuoret miehet
- Vanhemmat naiset kokivat vähemmän emotionaalista väkivaltaa kuin samanikäiset miehet

# Edelleen käsitteen määrittelyn vaikeuksia

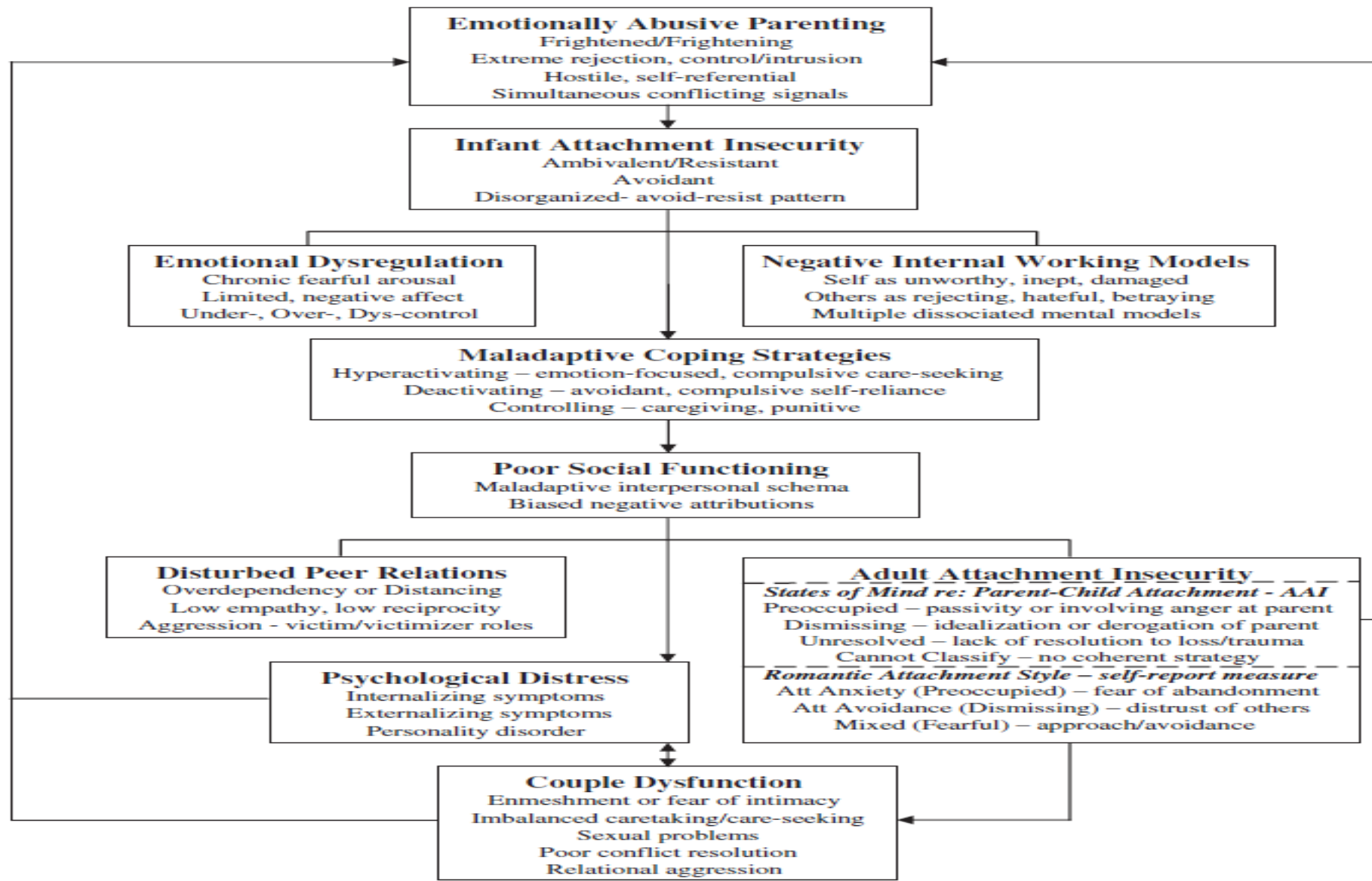
- ▶ Ei-fyysinen raivoaminen on sijoitettu fyysiseen väkivaltaan
- ▶ Mitä jos esiintyvyys 90%
  - ▶ Mitä sitten normaali riitely on?
  - ▶ Tutkimuksen naisilta tunteiden näyttäminen oli kiellettyä tai niin he sen kokivat, säilömistä
  - ▶ Metodologiset valinnat, erityyppiset otokset, sosioekonomisen ryhmät (Williams ym. 2008)
  - ▶ Suomessa korkeasti koulutetut naiset käyttävät enemmän emotionaalista kaltoinkohtelua (Fagerlund ym. 2014)
    - ▶ Liittykö tähänkin kyky tunnistaa

# Perheväkivaltaa käyttäneet naiset

- ▶ Lapsuuden ja nuoruuden kokemukset - kiintymyssuhteet - turvattomuus
  - ▶ Myös turvallisia kiintymyssuhteita



- ▶ Emotionaalisesti pahoinpitelevän vanhemman käyttäytymisen seuraukset myöhemmässä elämässä (Shelley Riggs 2010)



**FIGURE 1** Hypothesized hierarchical regression models for relationship adjustment, psychological aggression, and psychological victimization.



Kiitos



[pia.keiski@tamk.fi](mailto:pia.keiski@tamk.fi)  
Tampereen  
ammattikorkeakoulu