

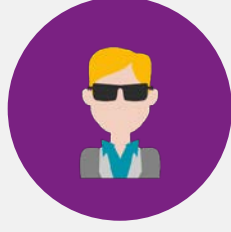
170 kunnan päättäjät kertoivat järjestöjen merkityksestä lastensuojelupalvelujen tuottajina



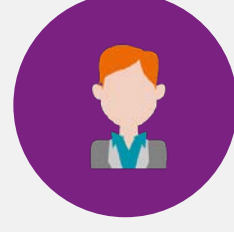
Sosiaali- ja terveystoimen viranomaiset



Lautakuntien puheenjohtajat ja varapuheenjohtajat



Maakuntien ja sote-uudistuksen muutosagentit



Kuntien rivivaltuutetut



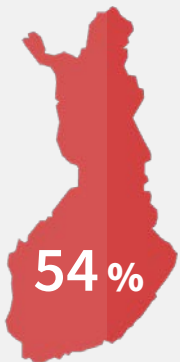
Kyselyyn osallistuneet kunnat hankkivat palveluja vuoden 2017 aikana Ensi- ja turvakotien liiton jäsenyhdistyksiltä.

Tutkimus toteutettiin puhelinhaastatteluina ja sähköpostikyselynä 1.12.2017–8.1.2018. Kokonaisvastaajamäärä 718 henkilöä.

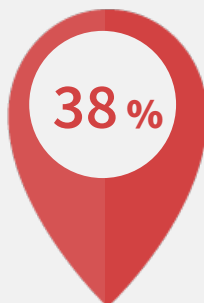
Lautakuntien edustajia haastateltiin sosiaali- ja terveyslautakunnista sekä perusturva- ja peruspalvelulautakunnista.

Perheet eivät saa riittävästi apua ongelmiinsa

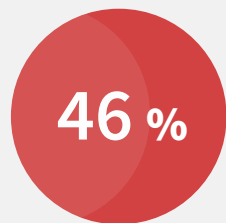
Perheet eivät saa Suomessa riittävästi apua ongelmiinsa



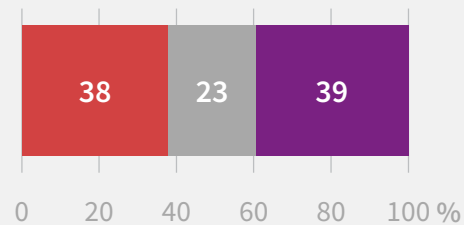
Perheet eivät saa kunnassamme riittävästi apua ongelmiinsa



Kunnissa ei ole riittävästi investoitu lapsiperheiden ongelmia ehkäisevään työhön



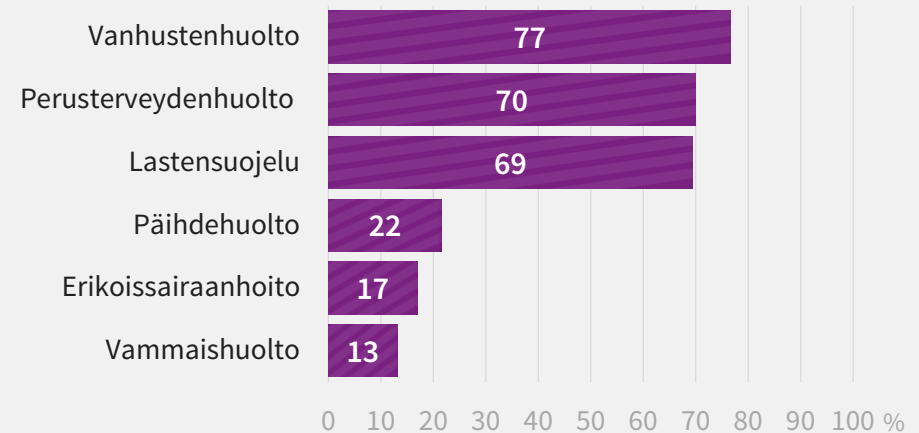
Kunnassamme suunnitellaan riittävän pitkäjänteisesti lastensuojelun palveluja



■ Eri mieltä
■ Ei samaa eikä eri mieltä
■ Samaa mieltä

Lastensuojeluun panostaminen on tärkeää

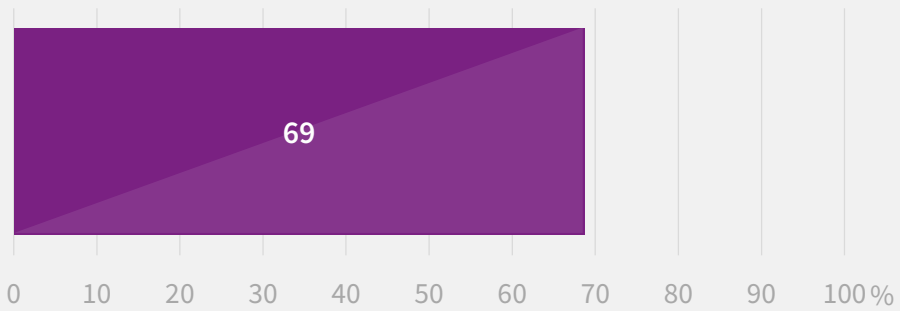
” Mihin pitäisi panostaa eniten?



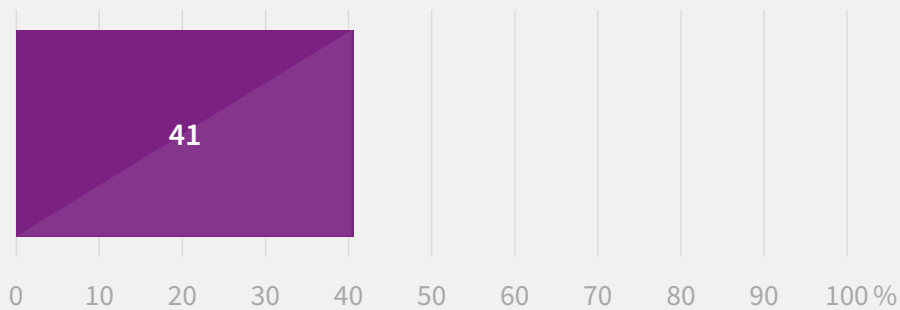
Järjestöt tärkeä kumppani kunnille – yritysten rooli kasvaa sote-uudistuksessa

Lapsiperheiden sosiaalipalvelujen tuottaminen tällä hetkellä

” Järjestöjen rooli erittäin tai melko tärkeä



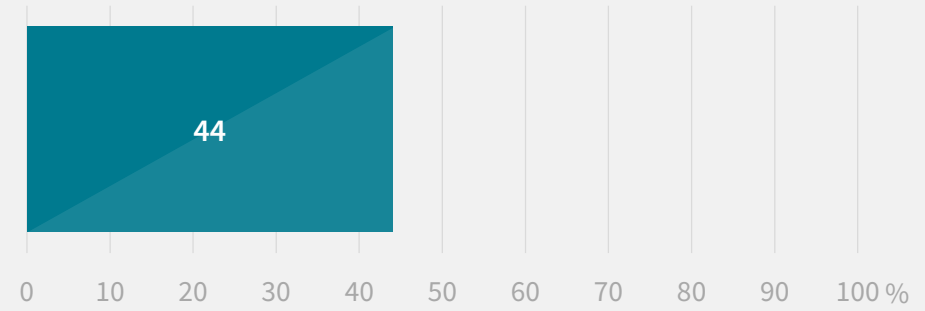
” Yritysten rooli erittäin tai melko tärkeä



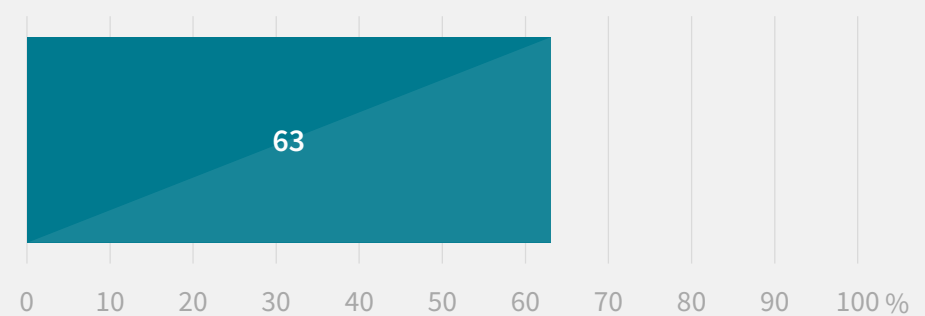
” Järjestöjen rooli lapsiperheiden palveluiden tuottajana tällä hetkellä tärkeämpää kuin yritysten.

Sote-uudistuksen vaikutus lapsiperheiden sosiaalipalvelujen tuottamiseen

” Järjestöjen merkitys lisääntyy



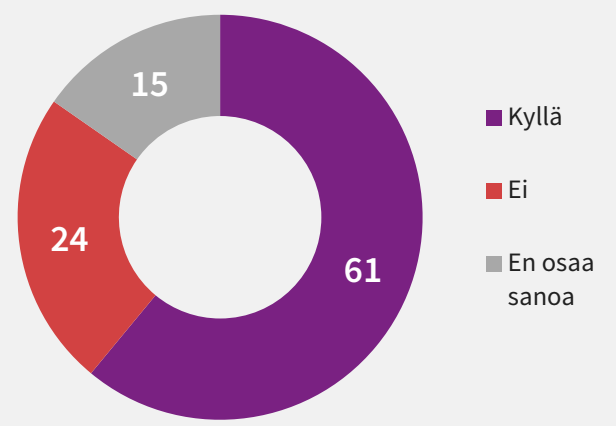
” Yritysten merkitys lisääntyy



” Suurimmissa kaupungeissa päättäjät ovat muita useammin sitä mieltä, että sote-uudistus lisää myös järjestöjen merkitystä lapsiperheiden sosiaalipalvelujen tuottajina.

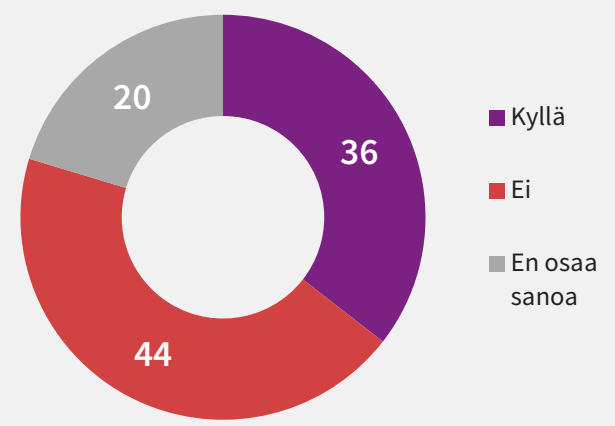
Lapsivaikutusten arviointi ei toteudu kunnissa

” Onko kunnassanne toimiva hyvinvointi-strategia?



Kaikki vastaajat, n=718

” Tehdäänkö kunnassanne päätösten lapsivaikutusten arviointia?



Kaikki vastaajat, n=718

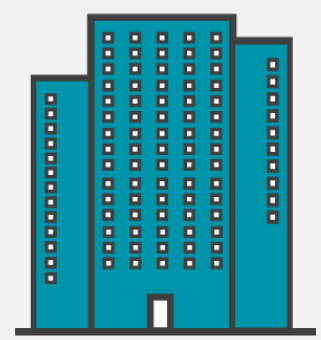
Ensi- ja turvakotien liitolla hyvä maine kunnissa

Mielikuvat liitosta positiivisia



87%:lla vastaajista on liitosta joko erittäin tai jokseenkin myönteinen kuva

Ensi- ja turvakotien liitto houkutteleva yhteistyökumppani erityisesti suurimmissa kaupungeissa



Muut alan järjestöt houkuttelevia kumppaneita pienemmissä kunnissa

