

**[KUKA
KUUNTELEE
KÖYHÄÄ?]**

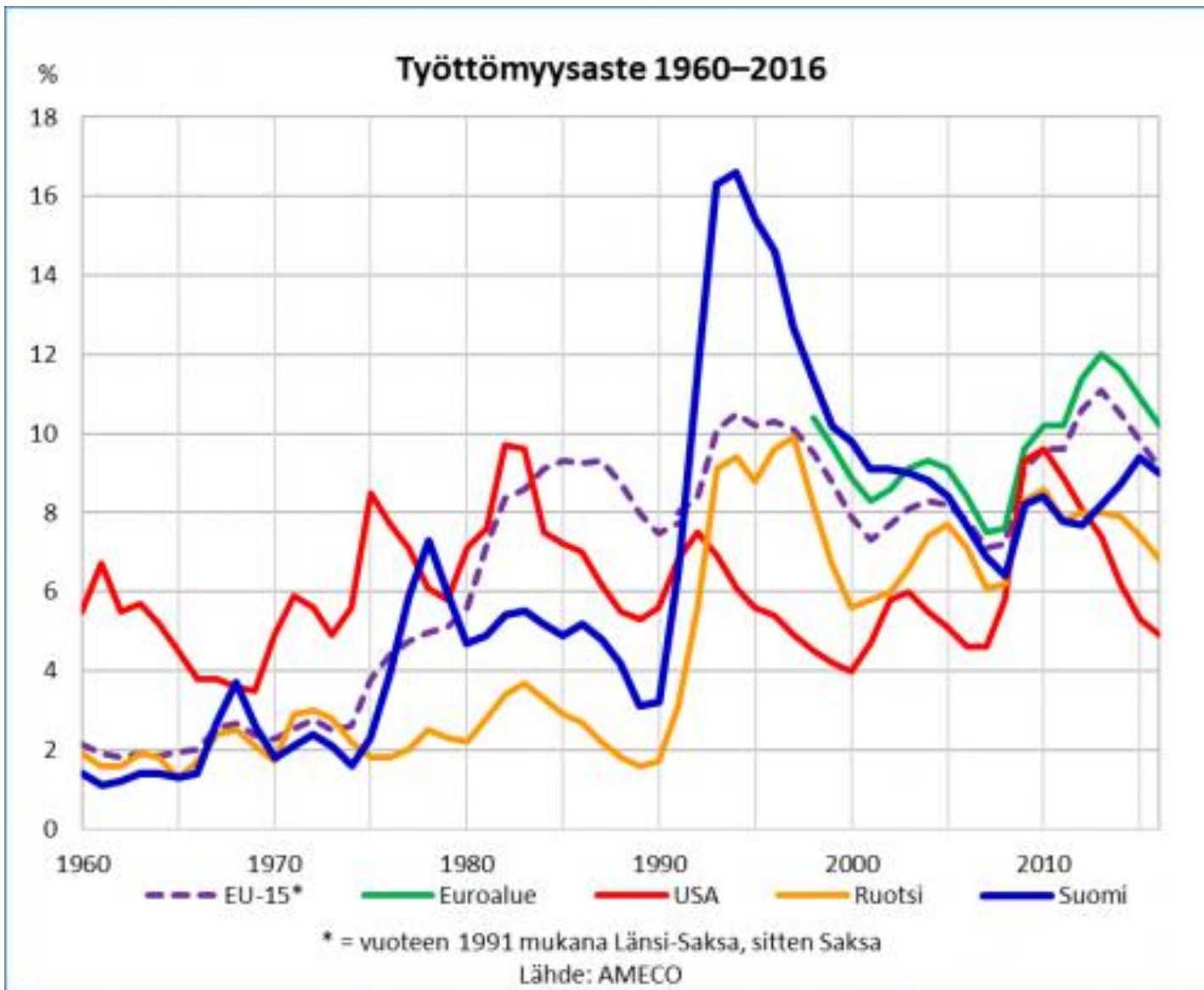


TERVEYDEN JA HYVINVOINNIN LAITOS

Mistä rosoisia miehiä tulee?

Jouko Karjalainen

22.5.2019 Hämeenlinna



1990- luvun lama muutti Suomen

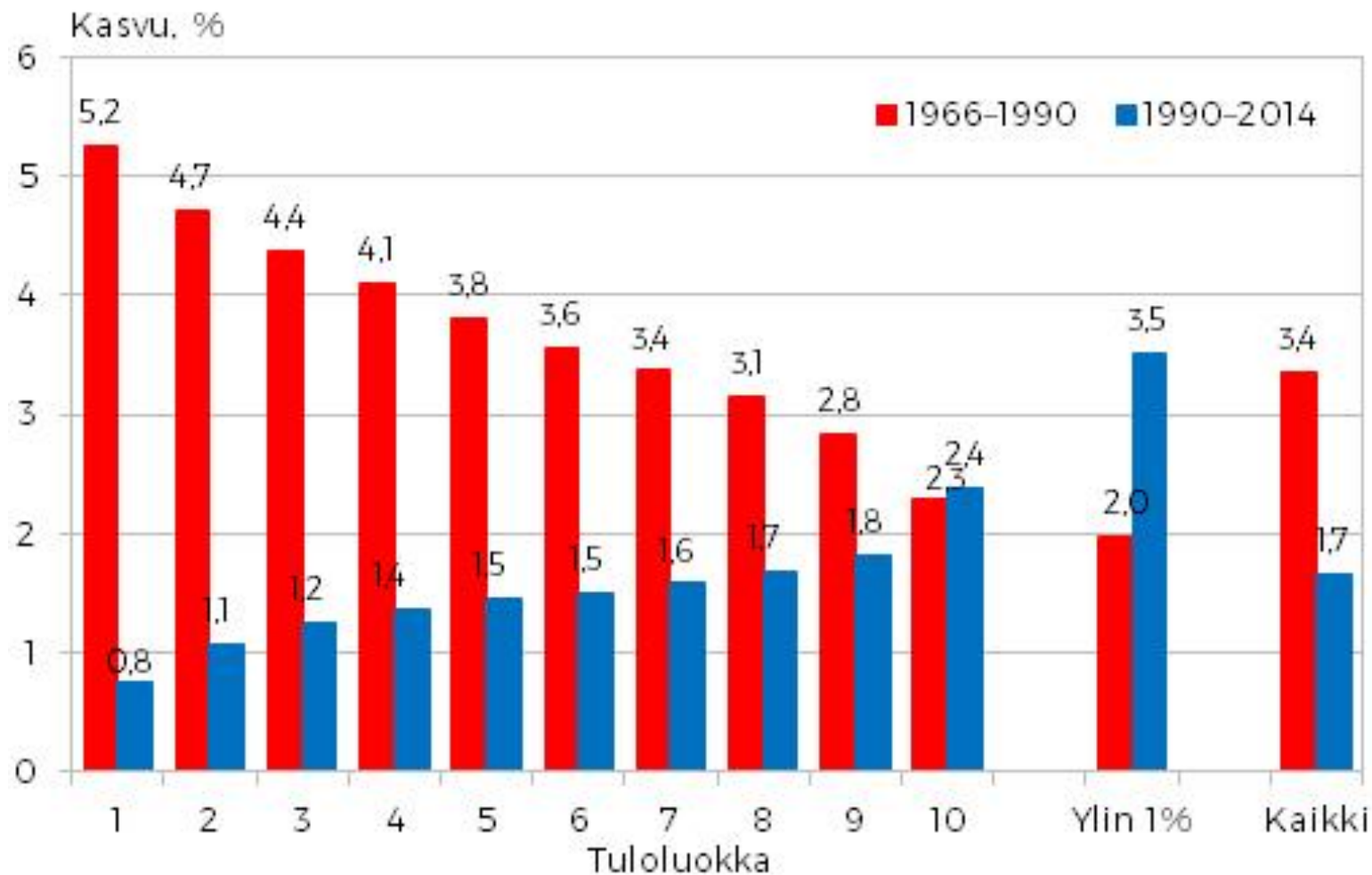
- Leipäjonot
- Vähän koulutettujen työmarkkina-asema romahti
- Hyvinvointivaltion eroosio
- Markkinaliberalismin hegemonia
- Tuloerojen kasvu voimakasta 1995 – 2000

Mutta myös

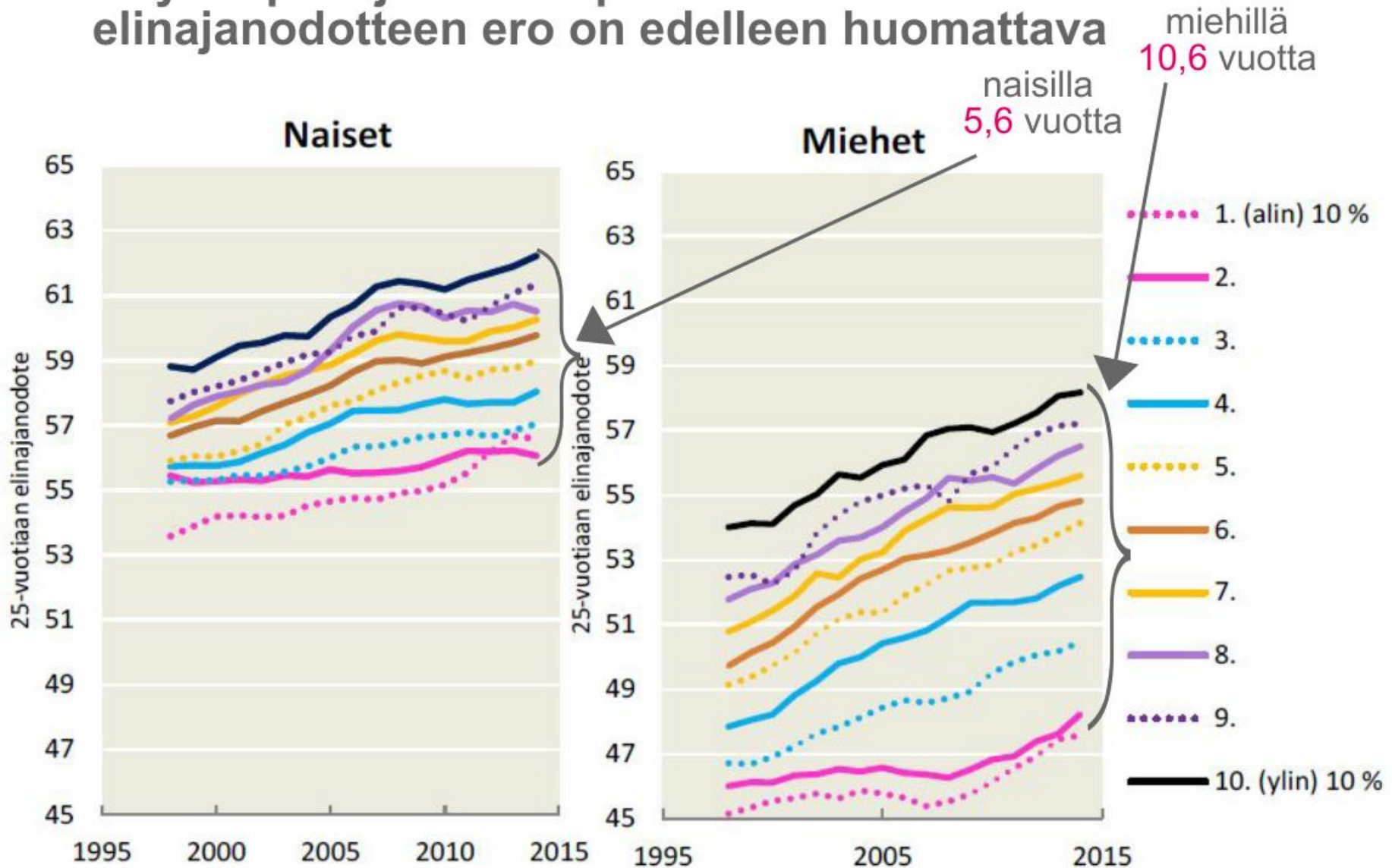
- Asunnottomuus vähenee
- Vankien määrä laskee
- (miesten) itsemurhien määrä kääntyy laskuun



Käytettävissä olevien tulojen kasvu 1966–1990 ja 1990–2014 (Riihelä, Sullström, Tuomaala 2016)



Köyhimpien ja rikkaimpien välinen elinajanodotteen ero on edelleen huomattava



25-vuotiaan elinajanodotteen kehitys tulokymmenyksittäin miehillä ja naisilla 1996–2014

Suomalaisten koettu hyvinvointi

- Valtaosa aikuisväestöstä kokee elämänlaatunsa hyväksi
- Parempiosaisilla ihmisillä on myös parempi elämänlaatu
- Koettu elämänlaatu heikkenee 80 ikävuoden jälkeen
- Nuorilla elämänlaatua heikentävät toimeentuloon ja asumiseen liittyvät vaikeudet
- Työkyvyttömyys, työttömyys ja tuloköyhyys ovat suurimmat heikon elämänlaadun riskitekijät työikäisillä
- Yksinäisyys kasaantuu työttömille ja yksinasuville vanhuksille
- Sosioekonomiset terveyserot kasvaneet: heikoin terveys vähän koulutetuilla ja pienituloisilla

Lähde: Vaarama ym. 2014



Laman pitkä varjo

- 2007 – 2017 sementoi vähän koulutusta saaneiden epätasa-arvoisen aseman
- Asuinalueiden eriytyminen (ks. Lotta Junnilainen, Lähiökylä)
- Aleksi Salusjärvi
- ”Korso on Kontula kertaa kymmenen”



Vanhat ja uudet ”rosoiset alueet”

- Sörkka, Rööperi, Vallila
- - uuden keskiluokan alueita

- Jakomäki, Vesala, Kontula, Koivukylä, Länsimäki
- - ”huonon alueen” leima säilynyt

- Köyhyys ja huono-osaisuus keskittyy kuitenkin vain muutamiin taloihin, kortteleihin ns. ”taskuihin” (Saari ym.)



Alueen vaikutus

- Asuinalue ei sinänsä suista lapsia ongelmiin, vaan lähinnä perhetausta. ”Mutta tietyissä lähiöissä riskit ovat älyttömiä, jos kotona ei ole kaikki kunnossa.”
- ”On vain muutama palopesäke siellä täällä, mikä tarkoittaa, että ongelmaan on mahdollista ja järkevää puuttua.” (Salusjärvi 2019)
- Köyhyys näkyy elinpiirin kaventumisena



Tulottomuus

- Tulottomuus = asianomaisella henkilöllä ole toimeentulotuen ja mahdollisten muiden verottomien tukien lisäksi mitään muita tulonlähteitä
- Kelan uusimpien rekisteritietojen mukaan tulottomia asuntokuntia oli 2018 noin 42 000
- Tulottomien osuus on lisääntynyt 2010-luvulla
- Tulottomia asuntokuntia oli vuonna 2010 reilut 23 000



Tulottomuus kasaantuu

- Suurista kaupungeista tulottomia on ollut eniten Helsingissä (26 % toimeentulotuen saajista) ja vähiten Turussa (8,9 %)
- Tulottomuus on ollut yleisintä yksin elävillä miehillä. Yksin elävillä naisilla tulottomuus ollut harvinaisempaa
- Tulottomuudella on taipumus pitkittyä, eli vaikeasta tulottomuudesta on hankala nousta pois

Lähteet: Saari 2017; Ahola & Hiilamo 2013; Kuusikko-työryhmä 2013



Köyhyyden merkitystä aliarvioidaan?

1. Käsitteemme **köyhyyden** ja erityisesti **pitkäaikaisen** köyhyyden vaikutuksista persoonallisuuteen ja toimintakykyyn ja myös päihteiden käytön seurauksiin on pintapuolinen, epätarkka, jopa osin virheellinen!
2. Puhe sosiaalisista ongelmista siirretäänkin usein helpommin käsiteltäviin asioihin,
3. jolloin ne on helpompi myydä päättäjille
4. usein ratkaisut yksilöllistetään, koska se on ”halvempaa” Vrt. PAAVO vs. AUNE
5. Eriarvoisuuden vähentäminen ei ole kenenkään vastuulla?



Yhteisölliset rakenteet ja poisulkeminen

- yhteisöllisyydelläkin on kääntöpuolensa
- kasvokkaiset yhteisöt perustuvat useimmiten tuttavuuteen, sukulaisuuteen tms. yhdistävää tekijään
- ulkopuolelle jäävät/jätetyt saattavat kokea yhteisöllisyyden ahdistavaksi,
- yhteisöllisyys voi olla myös nurkkakuntaisuutta ja ahdasmielisyyttä, lahkolaisuutta
- ”Yhteisöllisyys ei kuitenkaan muuta kenenkään yhteiskunnallista asemaa” (Junnilainen 2019).



CDC Health Impact Pyramid

Factors that Affect Health



Check the Tarrant County Public Health Web site to learn more.
<http://health.tarrantcounty.com>



Frieden 2010



Käsitteiden käsittäminen

- Huono-osaisuus on monien tilanteiden ja prosessien (tarkoittamaton) seuraus
- Syrjäytyminen on alkanut yhä useammin tarkoittaa viranomaiskielenkäytössä aktivointitoimen nykyistä tai tulevaa kohdetta
- Onko syrjäytymisen käsite syrjäytettävissä?
- ”valitaan mukaan tai jätetään valitsematta – ei asetu valittavaksi



Syrjäytyminen vai poissulkeminen?

- Sulkeuma (esim. leimautumisen pelko)
- Käännyttäminen (esim. hakemisen monimutkaisuus)
- Siirräntä (toiselle taholle)
- Torjunta (suljetaan kokonaan ulkopuolelle)



Harkinnanvaraisen tuen myöntäminen tai sen epääminen rakentuvat

- 1) tukea hakevan henkilön ja hänen perheensä tilanteesta,
- 2) etuuden kriteereistä johtuva,
- 3) etuuspäätöksen tekevän työntekijän ammatillisesta osaamisesta ja
- 4) taustaorganisaation virallisista ja epävirallisista säännöistä



- Asettua alistettujen asemaan (3K)



Universalismin aika on ohi?

- Pohjoismaisen mallin kriteereinä pidetään riippumattomuutta markkinoista,
- solidaarisuutta ja yhteiskunnallisten etuuksien universaalisuutta (kuuluvat kaikille)
- koulutuksen, sosiaaliturvan ja julkisen terveydenhuollon maksuttomuutta tai voimakkaasti subventoiduilla asiakasnaksuilakoko kansalle julkisen vallan taholta
- päätöksenteon yhdenmukaisuus ja leimaamattomuus.
- Diversiokeskustelun- ja käytäntöjen laejentuminen 1980 ja 90-luvuilla USA:sta Eurooppaan > aktiivinen sosiaalipolitiikka



Mihin eriarvoisuus perustuu?

- yhteiskunnan ongelmat kytkeytyvät yhteiskunnan epätasa-arvoisuuteen, eivät niinkään sen vaurauteen
Richard Wilkinson & Kate Pickett
- heikompiosaisilla ei ole tarpeeksi osaamista, kykyä ja mahdollisuuksia tehdä oikeita tai tarpeenmukaisia valintoja
Amartya Sen
- Valintojen tekeminen edellyttää tietoisuutta. ”Väärät” tai itselle vahingolliset valinnat ovat seurausta siitä, että tietoisuus on vääristynyt (= esim. ihminen ei tiedä tai tunnista, mistä asiat johtuvat) **Paulo Freire**

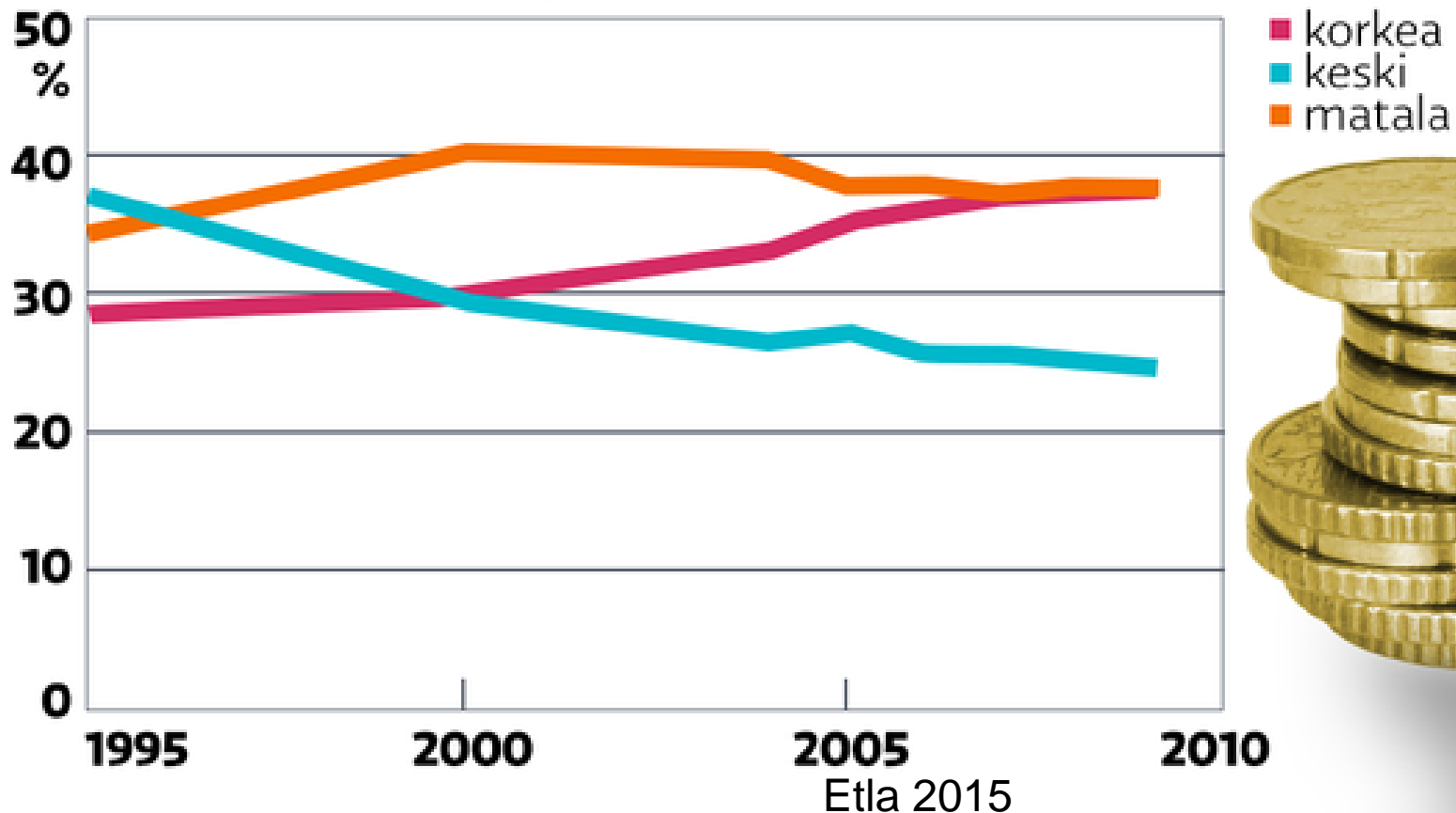


Iso kuva

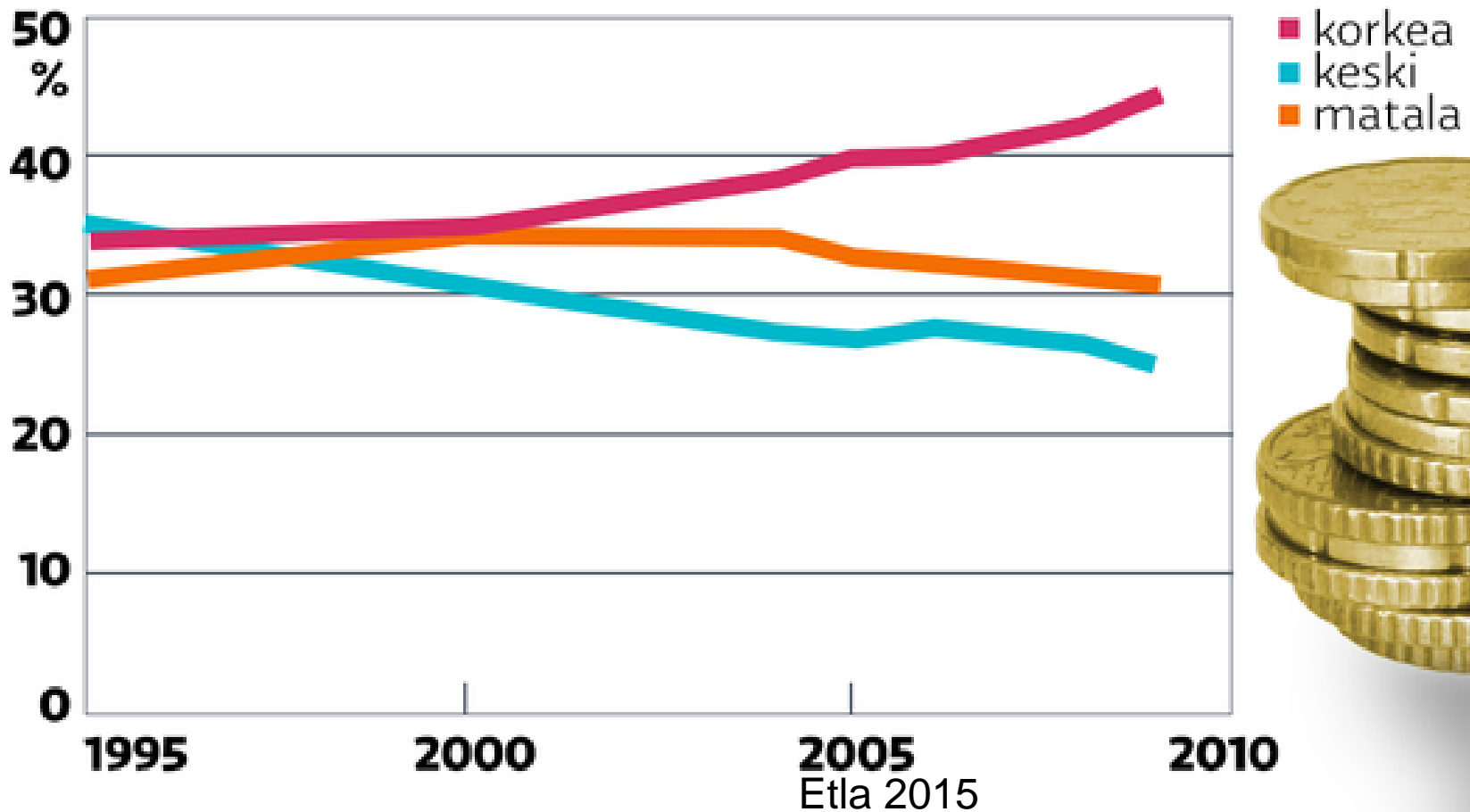
- Uusliberalismin invaasio 1970-luvulta (LIB – LAB)
- 1990-luvun alun äkkipysäys – ja nousu
- 2010-luvun hiipivä lamaannus – nousu, koska?
- kaksi eri maailmaa
- erilaiset ja samanlaiset ratkaisut
 - kotimarkkinoiden elvyttäminen vs. vientivetoinen strategia
 - kilpailukykyretoriikka
 - tarjontatalouden doktriinista kiinnipitäminen
 - suhdannetyöttömyys vs. toistuvuus/rakennetyöttömyys
 - sosiaaliturvan jäädytys, leikkaukset
 - halpatyömarkkinat osa-aikaistamalla, pätkätöillä
 - köyhyyden kasvu, pysyvyys ja kasautuminen ”huono-osaisuuden notkelmiin” (Saari 2015)



Keskipalkkaiset työt palveluissa



Keskipalkkaiset työt tehdasteollisuudessa



Asumis(tu)en menot kasvussa

- Lähes 860 000 henkilöä eli 16 % väestöstä sai Kelalta tukea asumiseen vuoden 2016 lopussa. Asumistukia saavien määrä on kasvanut yli 200 000 henkilöllä viimeisen 10 vuoden aikana.
- Työttömyys ja vuokrien nousu kasvattavat
- Asumistukimenoihin vaikuttavat työttömyyden ja asumismenojen kehitys sekä tukijärjestelmän muutokset.
- Toisaalta yleisen asumistuen menojen poikkeuksellinen kasvu johtuu suurelta osin vuoden 2015 lakimuutoksesta, joka yksinkertaisti tukea, väljensi sen ehtoja ja lisäsi saajien määrää.



Syrjäytymishuolen käänköpuoli

- Kaikkien huoli eriarvoisuudesta ja syrjäytymisestä on tuottanut syrjäytyneistä sopivia vihollisia, jopa demoneita??
- Heitä ja heitä koskevia erilaisilla - usein rajottavilla - toimenpiteillä osoitetaan ero hyväksyttäviin valintoihin
- Turvapaikanhakijat ovat oma kategoria, eivät voi toimia varoittavana esimerkkeinä normikansalaisille, samalla tarjoavat sopivan kohteen politiikkaan tyytymättömille



Mikä tuottaa valintamahdollisuuksien puutetta? (ks. Kainulainen ym. 2016)

- Ongelmat perheissä/lähtökohdissa
- Alueelliset erot mahdollisuuksissa
- Ihmisten erilaiset ominaisuudet
- (Yhteiskunta)rakenteisiin em. työmarkkinoihin piiloutuvat jakolinjat
- Aluepolitiikan, perhepolitiikan, työvoimapolitiikan, sosiaaliturvapolitiikan epäonnistumiset?
- Sote- palvelujen eriarvoisuus?
- Vertaistuen puute, yhteisöjen/osallisuuden puute
- ” Digitaalinen syrjäytyminen (vanhukset, vähän koulutetut, syrjäseutujen asukkaat)
- Digitaalinen kuilu”? (van Dijk 2006, 221) vai



"Rikkaiden muruset eivät valu köyhille" (Ha-Joon Chang 2016, YLE 28.9.2016)

- Rikkaiden rikastuminen ei paranna köyhien asemaa, eikä lisää talouskasvua, pikemmin päinvastoin
- Palvelut eivät korvaa teollisuuden työpaikkoja
- Pohjoismainen hyvinvointivaltio ei laiskista



Pois huono-osaisuudesta

- Rakenteelliset muutokset
 - Työmarkkinoilla
 - Työttömyyden vähentämisessä (työn kysyntää)
 - Tuotannossa
- Sosiaalinen kuntoutus?
 - Toimeentulon turvaaminen
 - Valituksi asettumista, mukaan ottamista
 - Yhdessä tekemistä
- Yksilölliset valinnat
 - joskus elintapojen muutos
 - sosiaalisen yhteisön muutos



Perusturvan ja tuloerojen taso ovat valintoja

- **perusturvan tulee mahdollistaa sosiaalisesti hyväksyttävä elintaso**, joka ei poikkea liiaksi väestön keskimääräisestä elintasosta (PL 19.§)
- Pienituloisuus- (tai köyhyys)raja on ollut yksi tapa määritellä etäisyys
-



- Vaikutuksia/riittävyttä mitattava vähintään kahdella mittarilla (Mukkila et. al. 2017)
- Sosiaaliturvan painopiste siirtynyt tarveharkintaiseen suuntaan.
- Perustoimeentulotuen Kela-siirron vaikutukset vielä avoin kysymys pitkällä tähtäimellä
- Indeksijäädytykset- ja leikkaukset ovat rapauttaneet etuuksien ostovoimaa
- Epämuodollinen vaikuttaminen lisääntynyt
- Tasa-painottelua normi- ja informaatio-ohjauksen kesken?
- Luonut lisätilaa mahdollisuudet sosiaaliturvalle vieraiden tavoitteiden tavoittelemiselle , esim. aktivoinnin korostus (Arajärvi 2016)



**「 KUKA
KUUNTELEE
KÖYHÄÄ? 」**

